

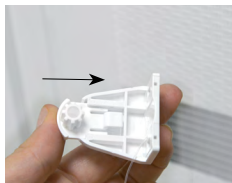
СХЕМА МОНТАЖА



1. Распаковать изделие и продеть конец лески с узлом в нижнее отверстие кронштейна.



2. При установке «сверление» или «скотч» – отломать верх кронштейна.



3. Установить вставки в кронштейны MINI до щелчка.



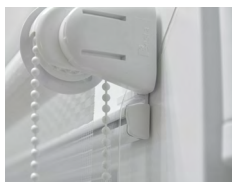
4. Вставить кронштейны MINI в накладки кронштейны.



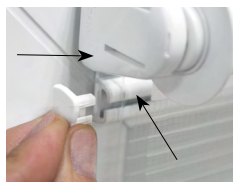
5. Насадить защелки на накладные кронштейны, если «накладное крепление» необходимо.



6. Вставить изделие в кронштейны. Рулон ткани должен быть виден.



7. Установить дополнительный профиль на выступы накладных кронштейнов.



8. Вставить в дополнительный профиль заглушки с обеих сторон.



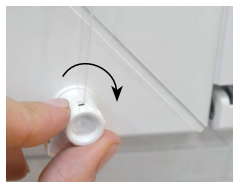
9. Вставить трубку в ткань, а в трубку заглушки и направляющие лески с обеих сторон (при креплении на леску).



10. Установить нижние кронштейны на раму окна (шурупом либо надеть на раму).

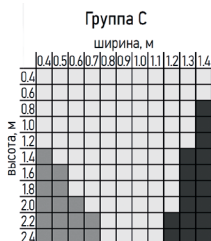
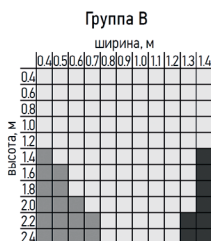
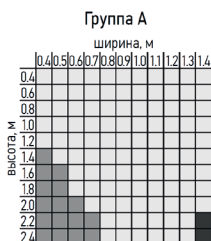


11. Продеть леску через направляющие и через крышку кронштейна, оставить конец лески минимум 3см.



12. Крутить крышку кронштейна по часовой стрелке для натягивания лески.

ГАРАНТИЙНЫЕ РАЗМЕРЫ



13. При необходимости установить натяжитель цепи (платная опция).

- Гарантийные размеры
- Размеры превышают гарантийное соотношение 1:3
- Негарантийные размеры